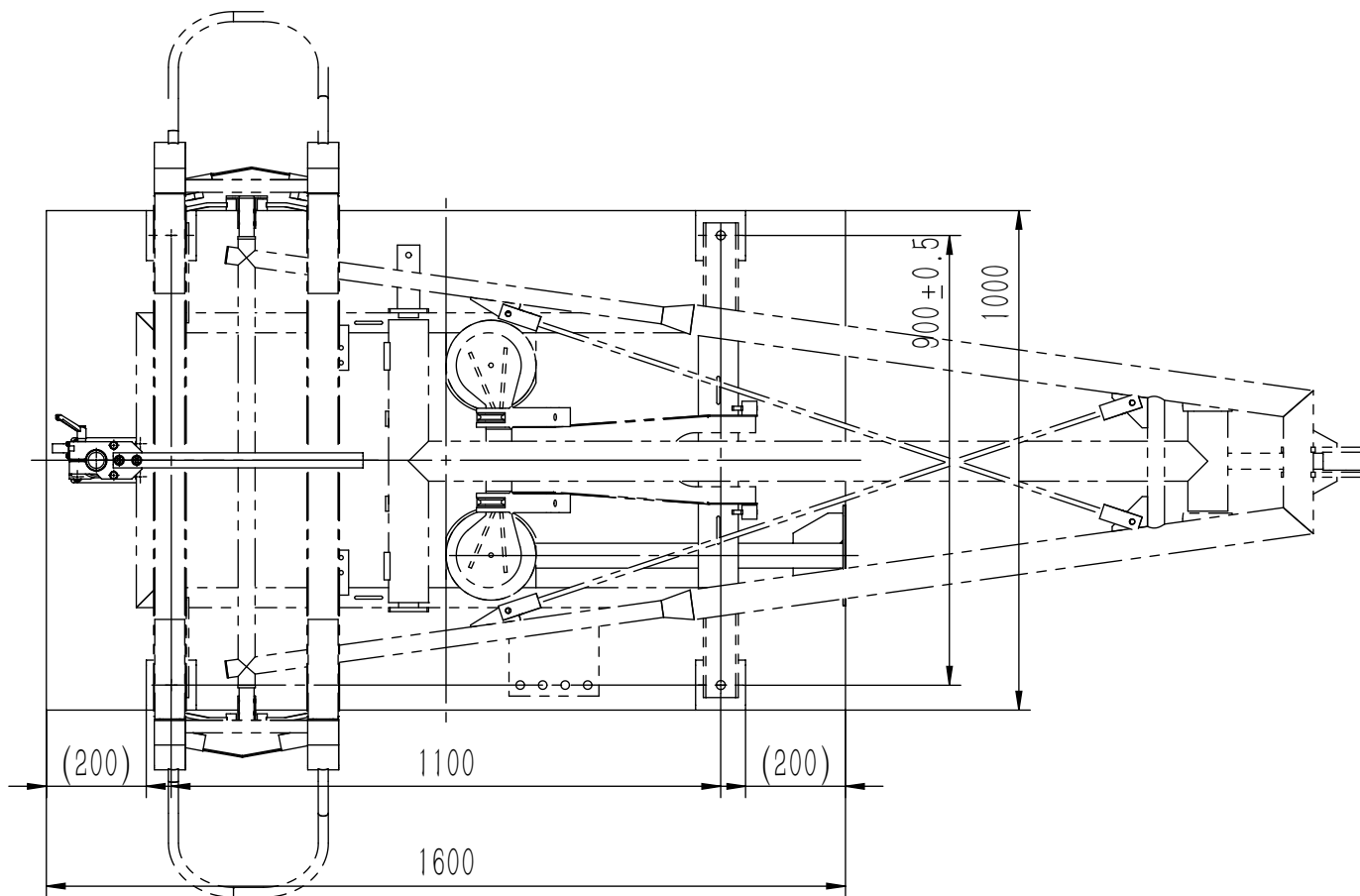
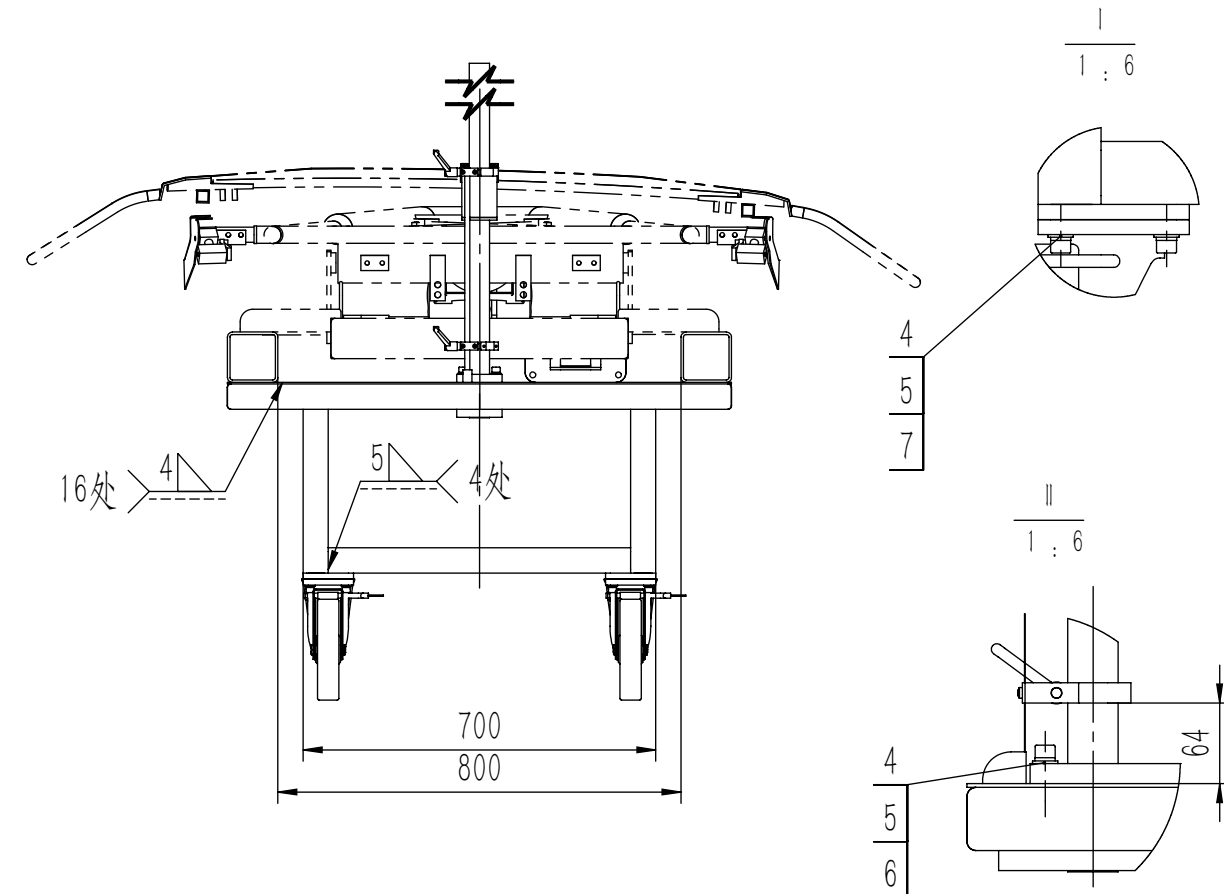
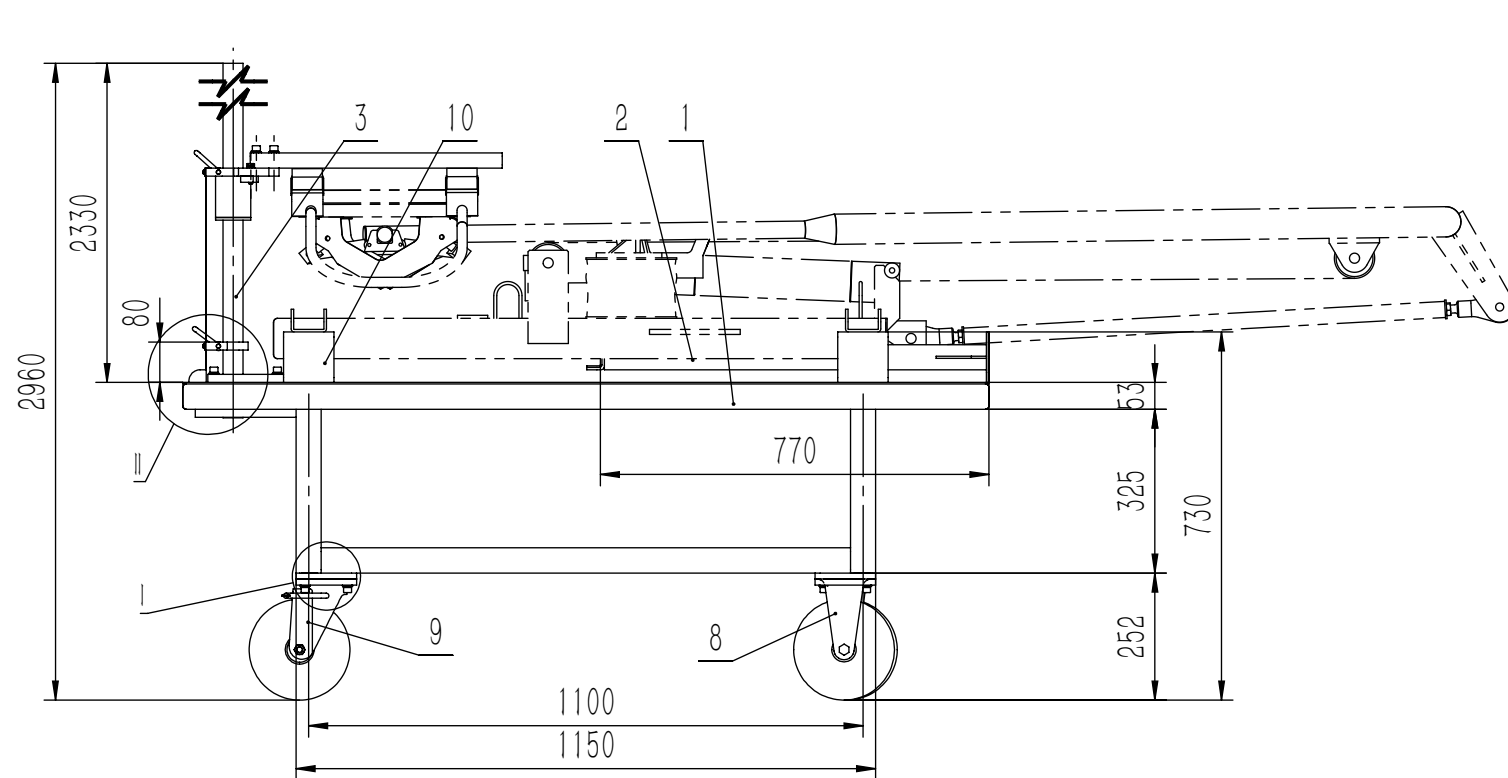


0000-0XJGDS

东莞2号线4标一受电弓检修工作台，数量1件。



技术要求

- 1、零件在装配前必须清理和清洗干净，不得有毛刺、飞边、氧化皮、锈蚀、切屑、油污、着色剂和灰尘等。
- 2、装配前应对焊接件处的焊缝进行打磨平整，去焊渣。
- 3、安装脚轮时，可先将脚轮安装板与脚轮用螺钉紧固后再与工作台焊接。
- 4、喷漆前需对设备整体喷丸除锈，油漆工艺采用喷塑处理，颜色为RAL 1028。

11	---	受电弓	1	被试件	126.74	126.74	
10	SDGJXG-0001	受电弓安装座	4	Q235-A	1.41	5.64	
9	2A-BA5-01D-200-212	平底活动型脚轮	2	组件	3.72	7.44	向荣
8	2A-BA5-04-200-212	固定型脚轮	2	组件	3.39	6.78	向荣
7	GB / T70.1	内六角圆柱头螺钉M10X16	16	8.8级	0.02	0.32	
6	GB / T70.1	内六角圆柱头螺钉M10X35	4	8.8级	0.03	0.12	
5	GB / T93	弹簧垫圈10	20	65Mn	0.00	0	
4	GB / T95	平垫10	20	200HV	0.00	0	
3	SDGJXG-0300	测量装置	1	组件	15.07	15.07	
2	SDGJXG-0200	升弓支撑杆	1	组焊件	4.44	4.44	
1	SDGJXG-0100	工作台组焊	1	组焊件	116.13	116.13	
序号	图 号	名称	数量	材质	单重	总重	备 注

				总图			襄阳国铁机电股份有限公司	
							受电弓检修工作台	
							SDGJXG-0000	
标记处数	更改文件号	签字	日期	图样标记	重量	比例		
设计		标准化			282.87	1:15		
校对								
审核								
工艺		日期	2019/2/23	共 1 张	第 1 张			